

Ferienwohnungen und Ferienhäuser
Heinemann Immobilien
Carl-Vinnen-Weg 21
27476 Cuxhaven-Duhnen
Ust-IdNr.: DE 241863503 Finanzamt Cuxhaven
Aufsichtsbehörde nach § 34c GeWO Stadt Cuxhaven
Gewerberegister - Nr.: 10507371
E-mail: [Info\(at\)Immobilien-an-der-Nordseekueste.de](mailto:Info(at)Immobilien-an-der-Nordseekueste.de)
Tel. 04721/393365 - Fax 04721/398565

Ankommen und Wohlfühlen. Wie bei guten Freunden.

Das Haus **Vogelsand** gehört zu einer Komfort- Ferienwohnanlage in Cuxhaven-Duhnen. Das Haus liegt in ruhiger Lage am Rand der Duhner Heide mit Blick auf das Naturschutzgebiet und die Pferdewiesen.

Hier können Sie dem Trubel entkommen und trotzdem zentral wohnen. Zum feinen, weißen Sandstrand und zum Zentrum sind es nur ca. 10 Gehminuten.



Allgemeines:

- Bettenzahl 4
- Schlafräume 2
 - 1 Doppelbett 1,80 x 1,90 m,
 - 1 Etagenbett 1,0 x 2,0 m
- Wohnungsgröße ca. 48 qm
- Dusche/WC

Küche:

- Küchenezeile
- Kühlschrank mit Gefrierfach
- Mikrowelle

Extras:

- Schwimmbad
- Saunen und Solarium
- Stereoanlage
- CD-Player
- Bücher und Spiele
- Pkw-Abstellplatz
- Fahrradkeller/Fahrradständer
- Spielplatz und Liegewiese
- Münzwaschmaschine/ -trockner

Hallenschwimmbad (inkl.) im Haus Rotesand innerhalb der Anlage; für die kleinen Gäste gibt es einen Spielplatz mit Sitzecke am Haus sowie große Spiel- und Liegewiese. 1 Finnische Sauna, 1 Dampfsauna und 2 Solarien sowie Waschmaschine und Trockner gegen Gebühr.

Zur Wohnung gehört ein reservierter PKW-Stellplatz. Ihre Fahrräder können Sie im Fahrradkeller oder in dem am Haus befindlichen Fahrradständer abstellen.

Die komfortable und geschmackvoll eingerichtete 2,5- Zimmer-Wohnung im 1. OG. bietet Ihnen mit ca. 48 qm Platz für 2 – 4 Personen.

Der Wohnraum mit bequemer Couchgarnitur, separatem Essplatz - Stereo-Anlage, Sat-TV.



Eine komplett ausgestattete Küchenzeile - 4-Platten-Elektroherd, Kaffeemaschine, Wasserkocher, Mikrowelle, Kühlschrank mit Gefrierfach und ausreichend Geschirr- und Kochsortiment.



Die Wohnung hat 2 Schlafräume

1 Schlafzimmer mit Doppelbett (1,80 m x 1,90 m)
und 1 Schlafzimmer mit Etagenbett (0,90 m x 2,00 m).



Balkon mit Gartenmöbeln

Die Wohnung ist ganzjährig zu mieten. Wir freuen uns auf Ihren Besuch.



Wohnung 321 Haus Vogelsand



Balkon



Elternschlafzimmer



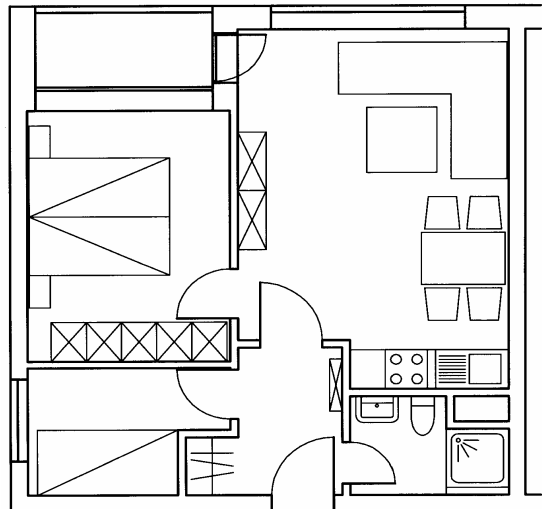
Kinderzimmer



Wohnzimmer



Küchenzeile mit Essplatz



Grundriss